



¡No encienda fuego!



¡Recoja sus residuos!



¡Dirijase a las zonas de Espectadores!



¡Mantenga siempre a los niños con usted seguros!!



¡Nunca se acerque a la ruta, no la cruce ni transite por ella!



Durante el #RallyCC el primer responsable de la seguridad es Usted

ETAPA 3

Domingo 23 de Julio

ACCESO A ZONA DE ESPECTADORES 1

KM 0,00 Bernardino Caballero (Largada)

Horario Estimativo: 07:50 AM.

Posición GPS (S25 42.264 W56 51.457)

ACCESO: Desde el centro de Caballero, dirigirse por 1,7km aprox. Hacia Cñía Kirito hasta llegar a la Zona de Espectador





ZE

Gra. Bernarido Caballero

Leyenda

- Kermadec Islands
- Zona Espectador

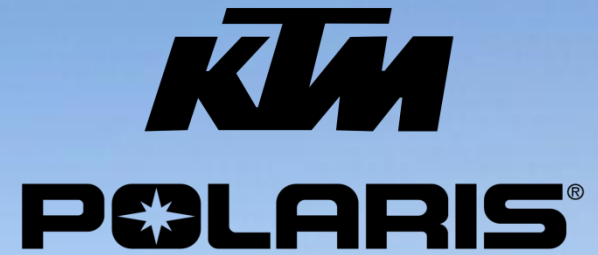
Zona de Espectador

Google Earth

©2017 Google,
Image © 2017 CNES / Airbus



100 m



¡No encienda fuego!



¡Recoja sus residuos!



¡Dirijase a las zonas de Espectadores!



¡Mantenga siempre a los niños con usted seguros!!



¡Nunca se acerque a la ruta, no la cruce ni transite por ella!



Durante el #RallyCC el primer responsable de la seguridad es Usted

ETAPA 3

Domingo 23 de Julio

ACCESO A ZONA DE ESPECTADORES 2

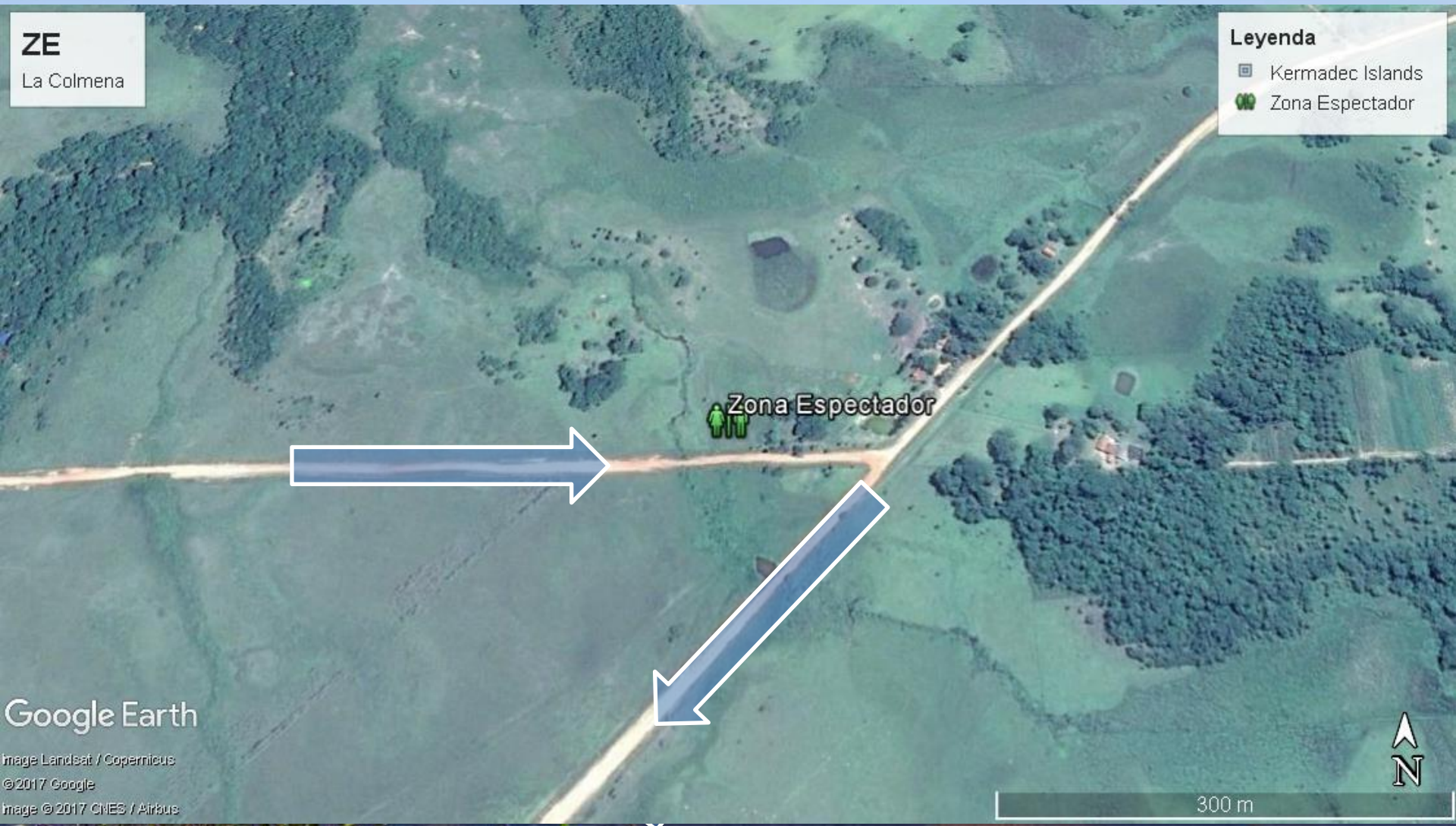
KM 31,08 La Colmena

Horario Estimativo: 08:00 AM.

Posición GPS (S25 53.277 W56 52.260)

ACCESO: Desde el centro de La Colmena dirigirse hacia Cñía Iriarte por 3,5km aprox. Hasta llegar a la Zona de Espectador.





ZE
La Colmena

Leyenda

- Kermadec Islands
- Zona Espectador

Zona Espectador

Google Earth

Image Landsat / Copernicus
©2017 Google
Image © 2017 CNES / Airbus

300 m





¡No encienda fuego!

¡Recoja sus residuos!

¡Dirijase a las zonas de Espectadores!

¡Mantenga siempre a los niños con usted seguros!!

¡Nunca se acerque a la ruta, no la cruce ni transite por ella!



Durante el #RallyCC el primer responsable de la seguridad es Usted

ETAPA 3

Domingo 23 de Julio

ACCESO A ZONA DE ESPECTADORES 3

KM 43,53 Gral Cesar Barrientos

Horario Estimativo: 08:20 AM.

Posición GPS (S25 57.044 W56 50.500)

ACCESO: ingresar desde La Colmena, por la Camino principal hasta Barrientos, luego dirigirse hacia la a la Zona de Espectador por 2km aprox.



Paraguay
Ténes que sentirlo
SENATUR



SECRETARIA NACIONAL DE DEPORTES





ZE
Gral Cesar Barrientos

Legenda

- Kermadec Islands
- Zona Espectador

Zona de Espectador

Google Earth

©2017 Google
Image ©2017 CNES / Airbus

90 m



¡No encienda fuego!



¡Recoja sus residuos!



¡Dirijase a las zonas de Espectadores!



¡Mantenga siempre a los niños con usted seguros!!



¡Nunca se acerque a la ruta, no la cruce ni transite por ella!



Durante el #RallyCC el primer responsable de la seguridad es Usted

ETAPA 3

Domingo 23 de Julio

ACCESO A ZONA DE ESPECTADORES 4

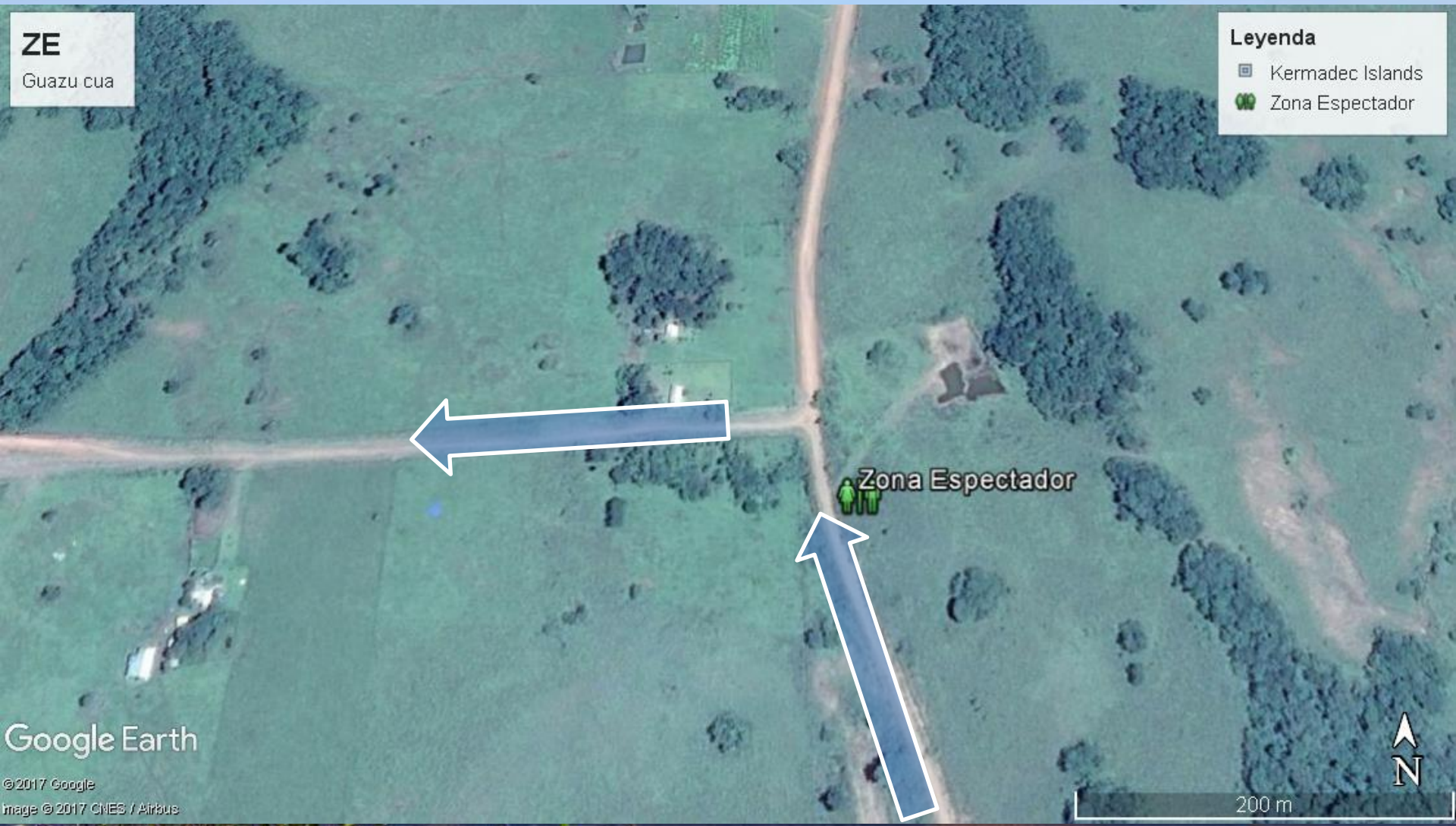
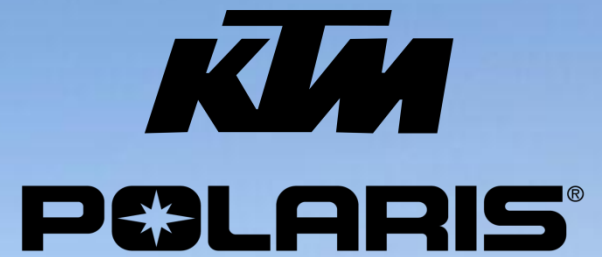
KM 137,10 Guazu Cuá

Horario Estimativo: 09:50 AM.

Posición GPS (S25 45.580 W56 58.663)

ACCESO: Ingresar desde el centro de Sapucaí hacia la Cía. Potrero por 11,5km aprox. Hasta llegar a la Zona de Espectador





ZE
Guazu cua

Leyenda
Kermadec Islands
Zona Espectador

Google Earth

© 2017 Google
Image © 2017 CNES / Airbus

200 m



¡No encienda fuego!

¡Recoja sus residuos!

¡Dirijase a las zonas de Espectadores!

¡Mantenga siempre a los niños con usted seguros!!

¡Nunca se acerque a la ruta, no la cruce ni transite por ella!



Durante el #RallyCC el primer responsable de la seguridad es Usted

ETAPA 3

Domingo 23 de Julio

ACCESO A ZONA DE ESPECTADORES 5

KM 159,71 Paraguarí (Llegada)

Horario Estimativo: 10:00 AM

Posición GPS (S25 38.116 W57 08.425)

ACCESO: Desde el desvío Paraguarí/Villarica, dirigirse hacia escobar, por 1km aprox. hasta llegar a la Zona de Espectador.





ZE
Paraguari

Leyenda

- Kermadec Islands
- Zona Espectador

Zona Espectador



Google Earth

Image © 2017 CNES / Airbus

