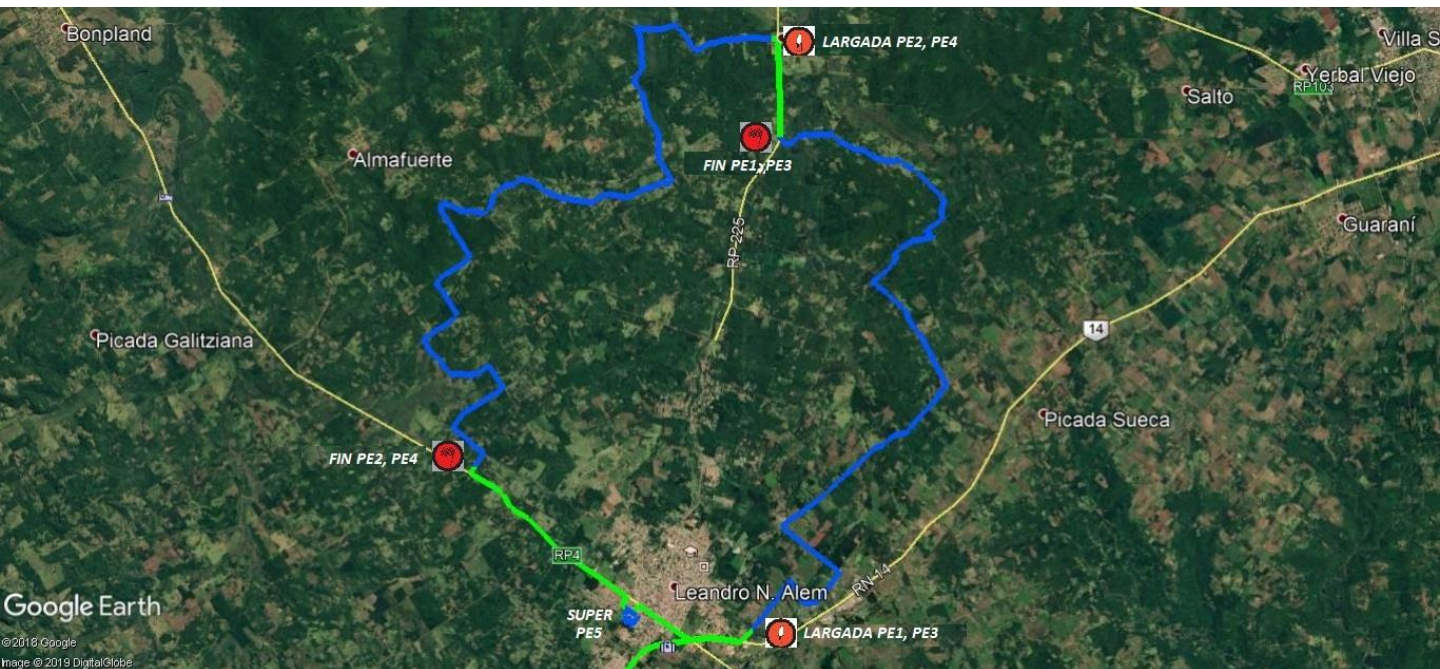




# MAPAS RALLY TIERRA COLORADA

## ETAPA 1 SÁBADO 2 DE MARZO



**PC1-3: Los Pinos-Caá Yari**  
**Extensión: 21,44 kilómetros**  
**Largada S: 27°38'48.622" - W: 55°18'16.191"**  
**Llegada: S: 27°30'21.815" - W: 55°17'26.928"**

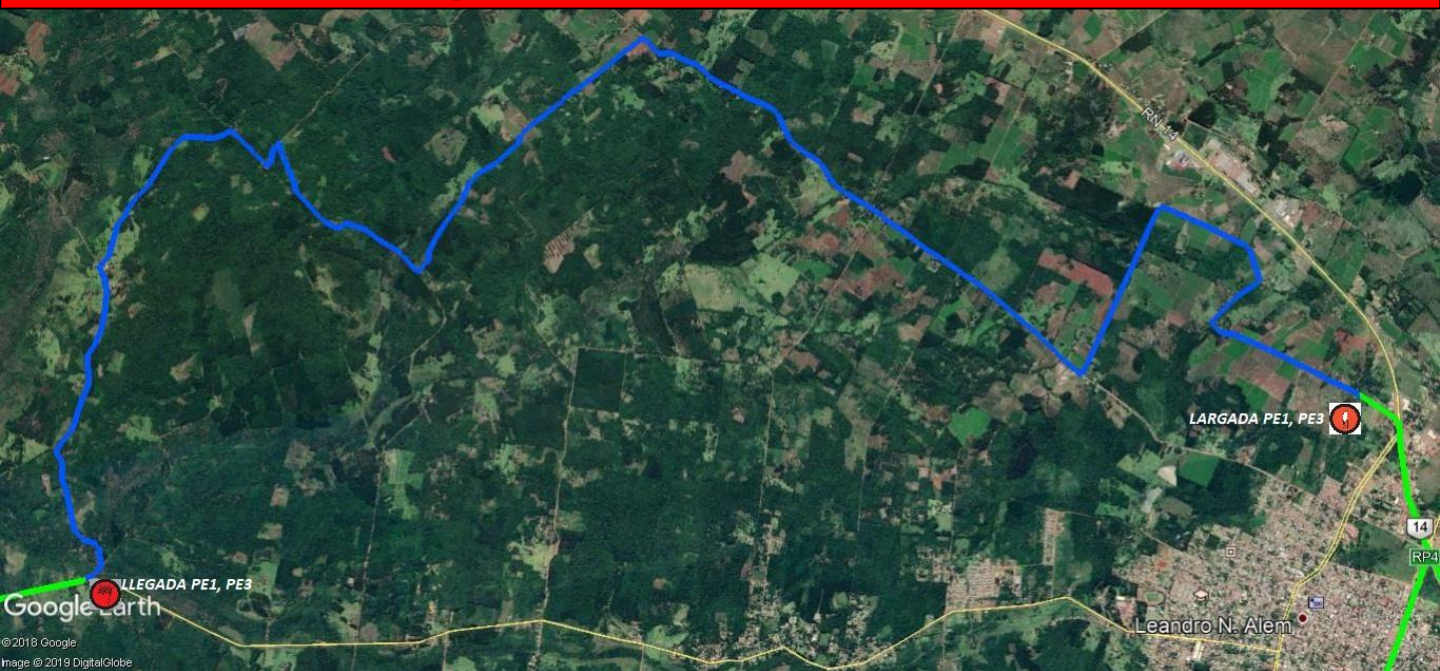
**PC2-4: Picada Finlandesa-Ruta 4 Alem**  
**Extensión: 24,12 Kilómetros**  
**Largada S: 27°29'05.440" - W: 55°17'59.757"**  
**Llegada: S: 27°34'38.686" - W: 55°22'20.074"**

**PC5: Súper Especial Ciudad de Leandro N. Alem**  
**Extensión: 2,51 kilómetros**  
**Largada: S: 27°36'32.951" - W: 55°20'07.857"**  
**Llegada: S: 27°36'38.016" - W: 55°19'59.390"**

# MAPAS RALLY TIERRA COLORADA

## ETAPA 1 SÁBADO 2 DE MARZO PC 1-3

PC1-3: Los Pinos-Caá Yará  
Extensión: 21,44 kilómetros  
Largada S: 27°38'48.622" - W: 55°18'16.191"  
Llegada: S27°30'21.815" – W: 55°17'26.928"



### INFORMACIÓN PARA LOS EQUIPOS Y PÚBLICO

Responsable del Tramo: Luis Da Luz: 03754 15437272

Tipo de suelo: Ripio-Tierra colorada

A 900 metros Ambulancia  
S:27°36'48.622" – W: 55°18'16.191"

A 5,37km-Radio: (curva Est. Clareando Sale Ruta 14)  
S: 27°35'28.997"- W: 55°17'51.048"

7.95Km-Radio: (Picada Itatí Sale a Ruta 14)  
S: 27°34'36.823"

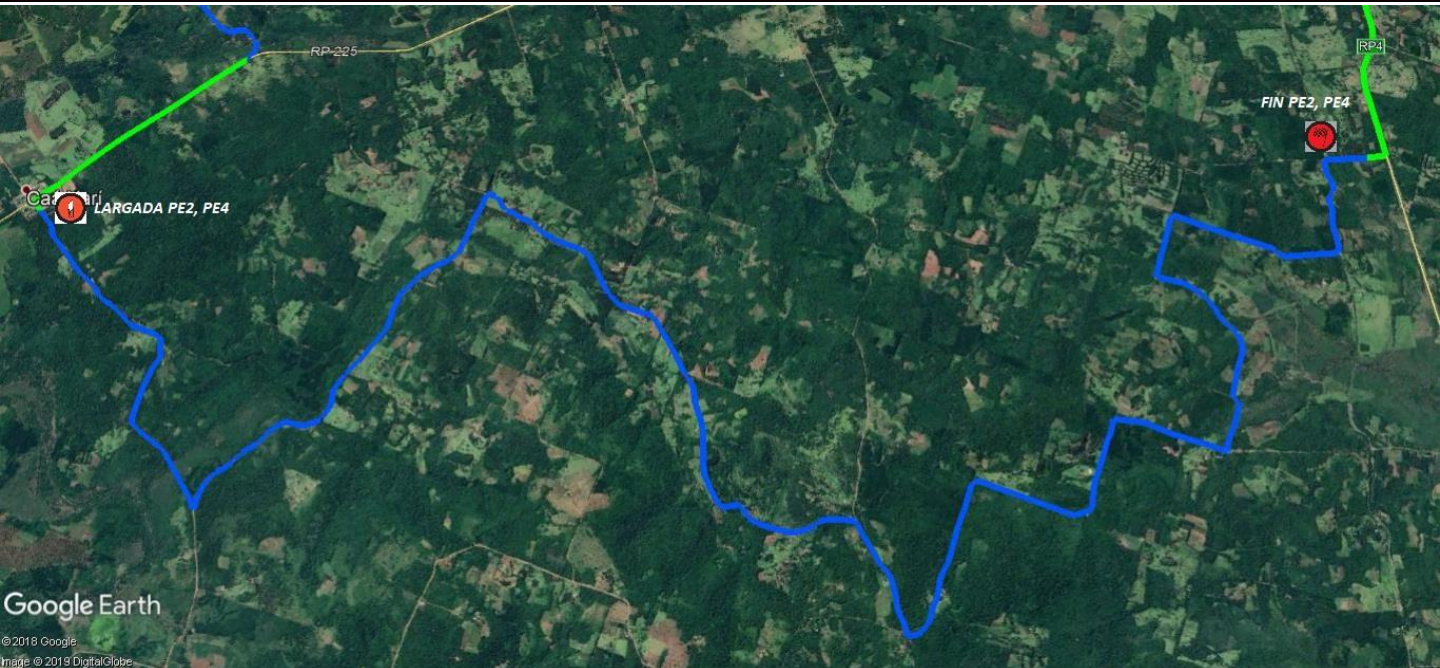
A 10.86Km-Ambulancia-Radio (Sale Ruta Nac 14)  
S: 27°33'39.259" W:55°15'26.099

A 16.22km-Radio (sale a ruta 4)  
S: 27°31'42.009" W: 55°15'37.887"

# MAPAS RALLY TIERRA COLORADA

## ETAPA 1 SÁBADO 2 DE MARZO PC 2-4

PC2-4: Picada Finlandesa-Ruta 4 Alem  
Extensión: 24,12 Kilómetros  
Largada S: 27°29'05.440" - W: 55°17'59.757"  
Llegada: S: 27°34'38.686" – W: 55°22'20.074"



### INFORMACIÓN PARA LOS EQUIPOS Y PÚBLICO

Responsable del Tramo: Luis Da Luz: 03754 15437272

Tipo de suelo: Ripio-Tierra colorada

A 110 metros-Ambulancia  
S: 27°29'05.776" W: 55°18'04.260"

A 3,66km Radio (curva 90)  
S: 27°28'57.003" W: 55°20'03.086"

A 7,76 Km Radio (cambio de camino Izq. Sale a Ruta Prov. 225)  
S: 27°30'56.956" W: 55°19'29.558"

13,09 km-Ambulancia (Izq. Sale a Ruta 225)  
S: 27°31'24.159" W: 55°22'14.393"

18,70Km-Radio  
S 27°33'03.186" W: 55°23'09.572"

# MAPAS RALLY TIERRA COLORADA

## ETAPA 1 SÁBADO 2 DE MARZO PC 5

PC5: Súper Especial Ciudad de Alem Leandro N. Alem

Extensión: 2,51 kilómetros

Largada: S: 27°36'32.951" - W: 55°20'07.857"

Llegada: S: 27°36'38"016" - W: 55°19'390"



### INFORMACIÓN PARA LOS EQUIPOS Y PÚBLICO

Responsable del Tramo: Luis Da Luz: 03754 15437272

Tipo de suelo: Tierra Colorada

Dos vueltas

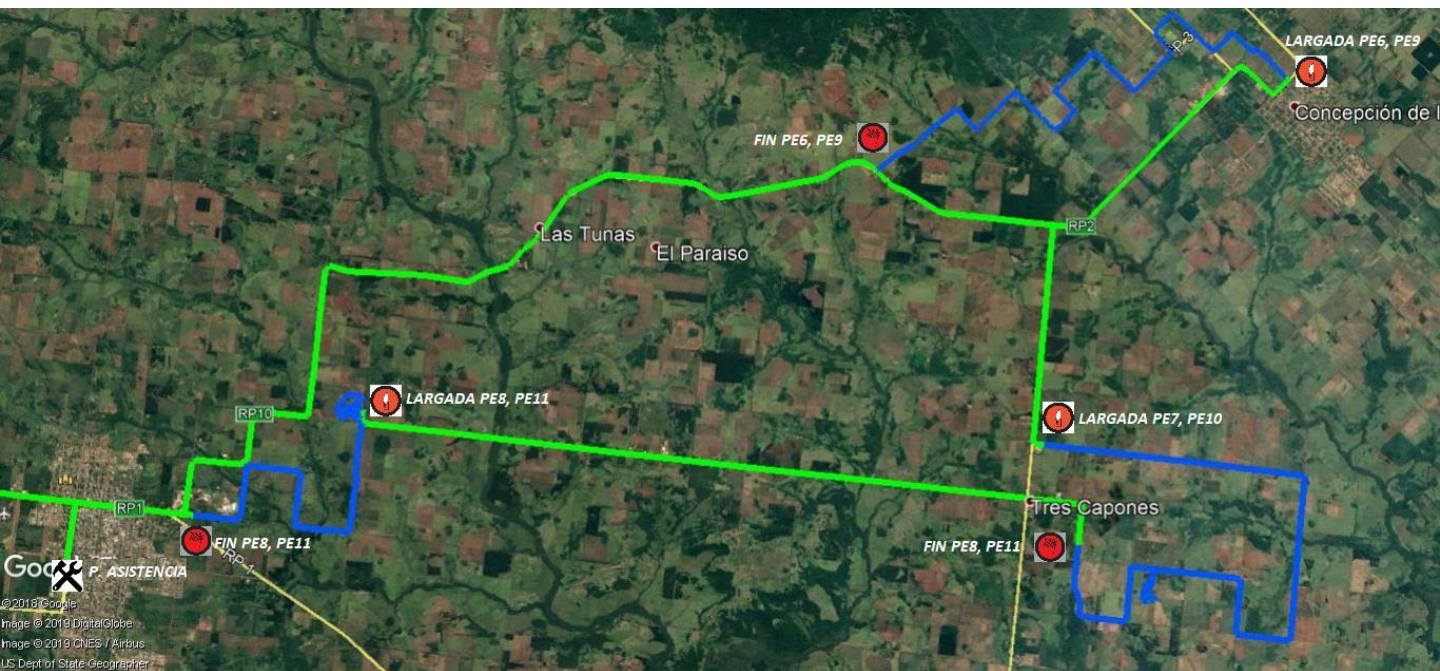
Se cobrará entrada: 50 pesos (mayores de 12 años) No se cobrará estacionamiento

Habrà baños y cantina. Ingreso 2 horas antes del paso del primer auto del provincial, que pasará primero (Aproximadamente las 12:00)



# MAPAS RALLY TIERRA COLORADA

## ETAPA 2 DOMINGO 3 DE MARZO



**PC6-9: Concepción-Monyolito**  
**Extensión: 12,45 kilómetros**  
**Largada S: 27°58'32.148" - W: 55°31'09.620"**  
**Llegada: S: 27°56'41.106" - W: 55°35'20.111"**

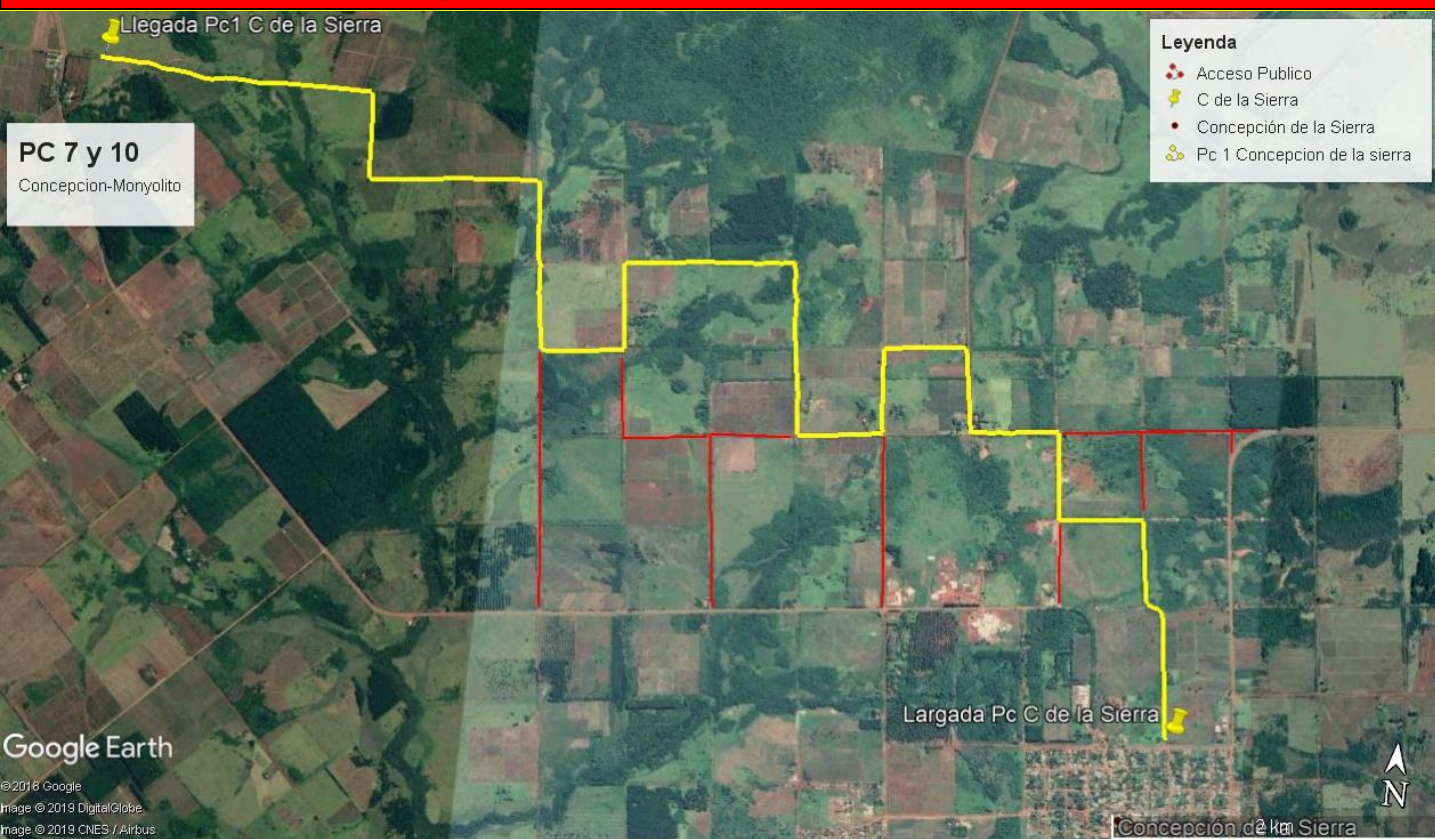
**PC7-10: Amanda-Tres Capones**  
**Extensión: 17,10 Kilómetros**  
**Largada S: 27°59'52.877" - W: 55°36'03.639"**  
**Llegada: S: 28°00'53.517" - W: 55°36'27.152"**

**PC8-11: Autódromo Apóstoles-Ruta 201 Apóstoles**  
**Extensión: 9,69 kilómetros**  
**Largada: S: 27°55'22.308" - W: 55°41'54.796"**  
**Llegada: S: 27°55'15"592" - W: 55°43'56.130"**

# MAPAS RALLY TIERRA COLORADA

## ETAPA 2 DOMINGO 3 DE MARZO PC 6-9

PC6-9: Concepción-Monyolito  
Extensión: 12,45 kilómetros  
Largada S: 27°58'32.148" - W: 55°31'09.620"  
Llegada: S: 27°56'41.106" - W: 55°35'20.111"



### INFORMACIÓN PARA LOS EQUIPOS Y PÚBLICO

Responsable del Tramo: Carlos Pernigotti 03758 15650068  
Tipo de suelo: Tierra Colorada

A 3.96 Km Radio  
S: 27°57'22.522" - W: 55°32'20.575"

A 7,14 Km Radio  
S: 27°57'11.089" W: 55°33'20.940"

8,20 Km Ambulancia (izq. Sale a ruta 201)  
S: 27°57'29.895" - W: 55°33'37.875"

# MAPAS RALLY TIERRA COLORADA

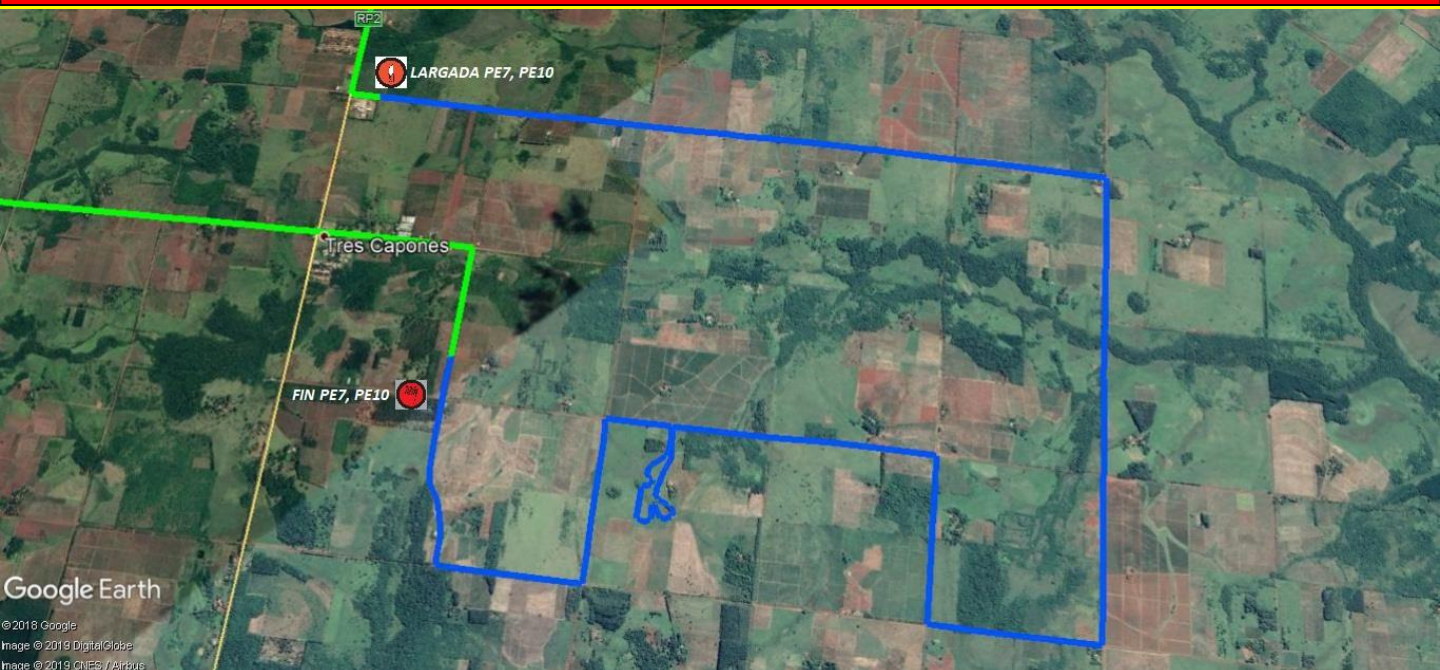
## ETAPA 2 DOMINGO 3 DE MARZO PC 7-10

PC7-10: Establecimiento Amanda-Tres Capones

Extensión: 17,10 Kilómetros

Largada S: 27°59'52.877" - W: 55°36'03.639"

Llegada: S: 28°00'53.517" - W: 55°36'27.152"



### INFORMACIÓN PARA LOS EQUIPOS Y PÚBLICO

Responsable del Tramo: Ramón Gerega 03758 15417367  
Tipo de suelo: Tierra Colorada

Mesa de largada-Ambulancia  
S: 27°59'52.877" W: 55°36'03.639"

A 7,02Km Radio  
S28°02'33.818" W: 55°34'47.935"

A 9.07Km Ambulancia (Salida a 4km de Tres Capones)  
S: 28°02'33.811 -W:55°35'41.140"

A 13.47Km Radio (salida Súper)  
S: 28°01'33.227" W: 55°35'57.553"

18.73Km Reagrupe Plaza Tres Capones  
S: 28°00'18.778" - W:55°36'30.518"

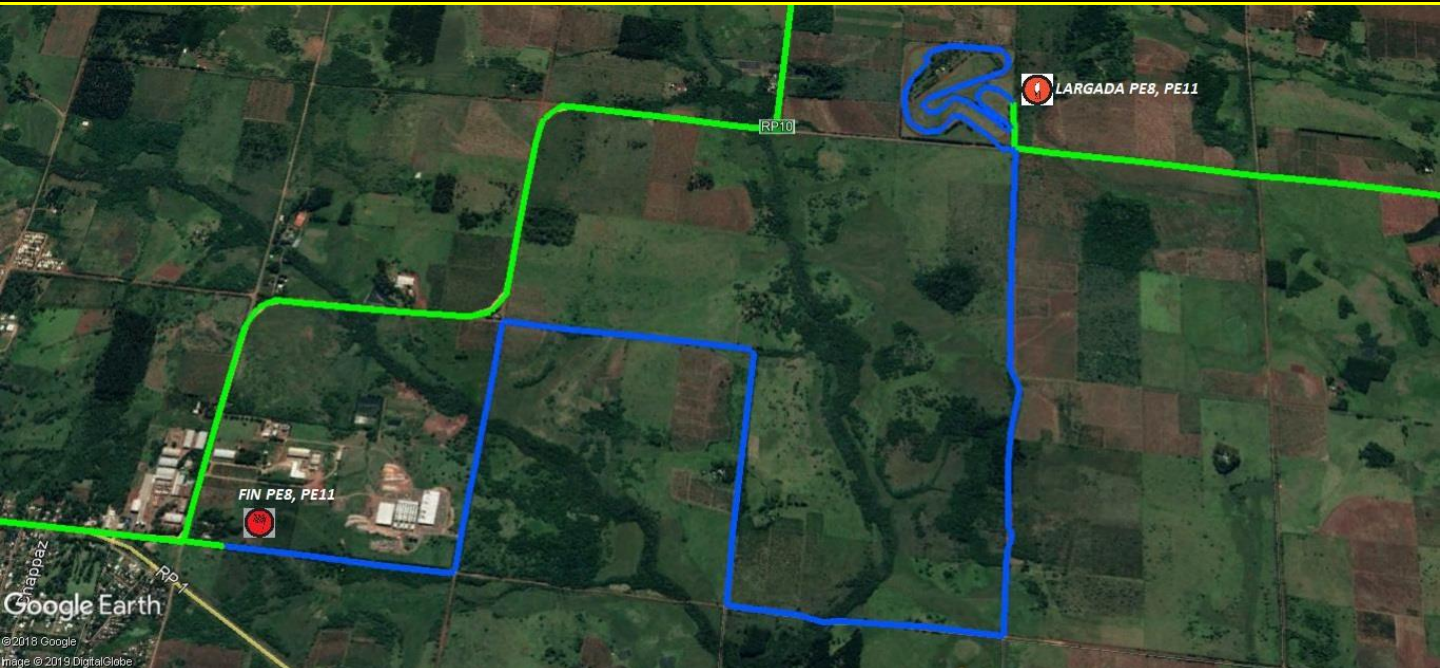
En el sector del Súper Prime del kilómetro 11.67 hasta el kilómetro 13.47 se cobrará entrada: 50 pesos (mayores de 12 años)

Habrán baños y cantina. Ingreso 3 horas antes del paso del primer auto

# MAPAS RALLY TIERRA COLORADA

## ETAPA 2 DOMINGO 3 DE MARZO PC 8-11

PC8-11: Autódromo Apóstoles-Ruta 201 Apóstoles  
Extensión: 9,69 kilómetros  
Largada: S: 27°55'22.308" - W: 55°41'54.796"  
Llegada: S: 27°55'15"592" – W: 55°43'56.130"



### INFORMACIÓN PARA LOS EQUIPOS Y PÚBLICO

Responsable del Tramo: Claudio Skromeda: 3758 15489638  
Tipo de suelo: Tierra Colorada-Ripio

Mesa de largada-Ambulancia  
S: 27°55'22.308" - W: 55°41'54.796"

A 5.13Km Radio  
S: 27°56'12.385" – W: 55°42'50.420"

A los 8,22 Km Ambulancia-Radio (A la der. Sale a Ruta Prov. 201)  
S 27°55'02.607" – W: 55°43'17.427"

### Información importante para El Público

En el sector del Autódromo se cobrará entrada a cargo del Automóvil Club Apóstoles.

Habrán baños, sectores para acampar y cantina. Ingreso 2 horas antes del paso del primer auto